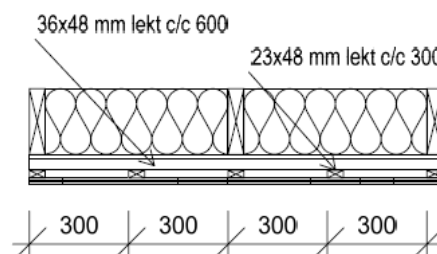
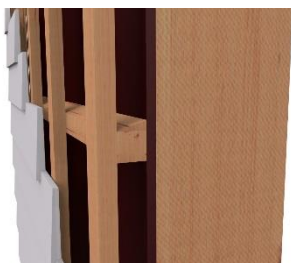


Vinylkledning i kombinasjon med bruk av tre.

Pr i dag er utvalget begrenset i Vinyl/kompositt/PVC produkter som gir et uttrykk som tradisjonell belistning, kasser, stubord/pannebord, vindskier, isbord med mer. Derfor velger en del å kombinere dette med vinylkledning og tradisjonelle bord i hjørner og belistning rundt vinduer.



Lekting er liggende 36x48, gjerne skrålekt. Deretter stående lekter 23x48 og med avstand 30x30, dette på hver sin stender og 1 i midten. På hjørnebord monteres en ekstra lekt for spikerslag.

Det blir da et mellomrom mellom hjørnebord, dørlist, vinduslist på 23mm der Vinylkledningen trees bak ved montering.

En kan normalt kle med kledningen før eller etter montering av vindus -dørbelistning og hjørnebord. Ved bruk av innvendig hjørne, kan en bruke enten ferdig hjørne i PVC eller splitta bord, eventuelt 19x098 firkantbord.

Kassebord/underkledning som tradisjonelt

Stubord/pannebord som tradisjonelt.

Hjørnebord utvending og innvending som tradisjonelt.

Vindskier og isbord som tradisjonelt.



En kan enten bruke grunna bord og male, eller Royal impregnert materiale. Ved maling etter montering, kan en bruke en plate på ca 50 x 30cm av 3mm kryssfiner som stikkes inn bak mellom kledning og hjørnebord, kledningen gir da litt etter og en kan male over uten å måtte tape eller grise til kledningen. Plates flyttes da nedover til bordet er ferdigmalt.

Kledningen har perforerte små hull i bunn for lufting og med krysslekting som over, gir det god lufting bak kledningen.